

CONTECO

CHECK

REPORT ESG

20
24



SOMMARIO

	LETTERA AGLI STAKEHOLDER
	LA NOSTRA AZIENDA
	IL NOSTRO APPROCCIO ALLA SOSTENIBILITÀ
	LA CONSAPEVOLEZZA AMBIENTALE
	IL NOSTRO IMPEGNO PER LE PERSONE
	LA NOSTRA GOVERNANCE
	NOTA METODOLOGICA
	INDICE CONTENUTI GRI





LETTERA AGLI STAKEHOLDER

Cari Stakeholder,

è con grande soddisfazione che Vi presentiamo il nostro Report ESG riferito all'anno 2024, redatto su base volontaria. È un documento che segna una tappa cruciale nel percorso strategico che CONTECO Check ha intrapreso verso l'integrazione dei principi ESG (Environmental, Social, Governance) nelle operazioni aziendali. Crediamo fermamente che la sostenibilità non sia un elemento accessorio della nostra attività, ma una componente fondamentale che guida ogni aspetto del nostro operato.

Questo Report non rappresenta solo uno strumento di rendicontazione, ma un impegno concreto e misurabile verso tutti Voi. Attraverso la raccolta, l'analisi e la condivisione dei dati, ci proponiamo di fornire un quadro trasparente sui nostri progressi e al tempo stesso di stabilire solide basi per migliorare costantemente le nostre prestazioni future.

Il 2024 è stato per noi un anno di grandi soddisfazioni, segnato da una crescita del fatturato del 24% rispetto all'anno precedente. Tuttavia, siamo consapevoli che il successo dell'Azienda non può essere misurato solo in termini finanziari. La nostra visione è orientata verso una crescita che abbraccia la sostenibilità ambientale, sociale e di governance, riconoscendo che il successo a lungo termine dipende dalla capacità di operare in modo responsabile e sostenibile.



Nel corso dell'anno abbiamo avviato un processo di revisione delle nostre pratiche aziendali e dei sistemi già in uso, con l'obiettivo di migliorare costantemente le nostre performance, in linea con gli standard di sostenibilità riconosciuti a livello globale. Questo percorso ci permette di evolvere come impresa, rafforzando la nostra reputazione di partner affidabile, tecnicamente competente e capace di rispondere alle sfide sociali e ambientali che caratterizzano il nostro tempo.

Essere "protagonisti della sostenibilità" significa per noi non solo offrire servizi di alta qualità, ma anche contribuire in modo tangibile al benessere delle comunità e all'ambiente in cui operiamo. Vogliamo che CONTECO Check venga riconosciuta non solo per la sua eccellenza tecnica, ma anche per la capacità di creare valore attraverso un impatto positivo sulla società e sull'ambiente. Questo primo Report ESG è solo l'inizio di un percorso a lungo termine, che ci vedrà impegnati nella continua misurazione e miglioramento delle nostre prestazioni, sempre guidati dai valori di trasparenza, responsabilità e innovazione.

Concludiamo ringraziando tutti Voi per la fiducia e il supporto che ci avete dimostrato. Siamo entusiasti di affrontare insieme questo cammino verso un futuro più responsabile e sostenibile.

Alessandro Sudati
Stefano Sudati
Co-Amministratori Delegati



LA NOSTRA AZIENDA

CONTECO Check S.r.l., società a responsabilità limitata fondata nel 1994, con sede legale e operativa a Milano è leader nelle attività di supporto alla Stazione Appaltante e ai Committenti Privati nel controllo e nella certificazione della qualità della progettazione e della realizzazione di opere e in attività di valutazione indipendente della conformità... La società è controllata al 100% da AMS Management e si distingue per la sua capacità di operare su progetti complessi a livello nazionale e internazionale, garantendo l'eccellenza e l'aderenza agli standard tecnico-normativi, di sicurezza, qualità e sostenibilità.

I servizi offerti dalla nostra Azienda si sviluppano in diversi settori, da quello edile e urbanistico, a quello infrastrutturale, ambientale e industriale. Operiamo per conto o nell'interesse di committenti pubblici e privati, società di promozione mobiliare, assicurazioni e istituti di credito, società di Gestione del Risparmio, fondi di investimento, imprese di costruzione e produttori di materiali per le costruzioni.

Con sede centrale in Italia, CONTECO Check ha una presenza internazionale svolgendo attività su importanti progetti e cantieri anche in Danimarca, Norvegia e Francia. Operare in questi mercati richiede una conoscenza approfondita delle normative locali e una capacità di adattamento a contesti regolatori complessi al fine di garantire sempre l'eccellenza operativa.

VISION

Accreditati da ACCREDIA come primo Organismo di Ispezione Indipendente di tipo "A" nel settore delle costruzioni, abbiamo come mission quella di contribuire al miglioramento continuo della qualità, sicurezza, affidabilità e sostenibilità della progettazione e realizzazione di opere in ambito edilizio, infrastrutturale e industriale, attraverso servizi di ispezione e controllo.

MISSION

L'integrità è alla base delle nostre operazioni, con un impegno costante verso la trasparenza e il pieno rispetto delle normative vigenti. Utilizziamo tecnologie avanzate per migliorare l'efficienza e l'affidabilità dei nostri servizi, garantendo soluzioni all'avanguardia. Inoltre, promuoviamo un forte senso di responsabilità sociale e ambientale, adottando pratiche che tutelano l'ambiente e favoriscono il benessere delle comunità in cui operiamo, contribuendo così a uno sviluppo sostenibile e condiviso.

I SERVIZI OFFERTI

Attiva da oltre 30 anni, CONTECO Check è sempre stata caratterizzata da una dinamicità tale, sia a livello strutturale che organizzativo, da permetterle di offrire i propri servizi di analisi, verifica e controllo tecnico adeguati anche a progetti complessi e articolati.

L'attività core business della nostra Azienda è la **verifica della progettazione ai fini della validazione**, regolamentata nel settore pubblico dal Decreto Legislativo 36/2023. In qualità di Organismo di Ispezione di Tipo "A" operiamo secondo i principi di indipendenza e imparzialità conformemente alla norma UNI CEI EN ISO/IEC 17020:2012.

Sempre sotto accreditamento ACCREDIA in accordo alla norma UNI CEI EN ISO/IEC 17020:2012, CONTECO Check offre servizi di **controllo tecnico in cantiere**, finalizzato alla stipula della polizza decennale postuma.

Ai servizi coperti da accreditamento Accredia, si uniscono attività condotte fuori accreditamento:

- **Analisi dei rischi:** valutazione approfondita dei potenziali rischi tecnici e operativi.
- **Supporto al cliente nell'analisi e valutazione di claim:** assistenza nella gestione e risoluzione di dispute legate ai contratti e ai progetti.
- **Project Monitoring:** controllo continuo dello stato di avanzamento dei progetti per garantire il rispetto delle tempistiche e dei costi.
- **Due Diligence:** valutazione completa e indipendente della fattibilità e dei rischi associati a progetti immobiliari e industriali.
- **Supporto e assistenza a RUP e General Contractor:** supporto qualificato per la gestione e il coordinamento di grandi opere.
- **Auditing:** esecuzione di audit tecnici e organizzativi per verificare la conformità e l'efficacia dei processi.

Queste ultime operazioni sono risultate fondamentali nel posizionamento di CONTECO Check anche all'interno di mercati esteri.



LA NOSTRA AZIENDA

IL MODELLO¹ DI BUSINESS E LA NOSTRA CATENA DEL VALORE

La catena del valore di CONTECO Check è fondata su un processo integrato che coinvolge diversi tipi di capitale, con l'obiettivo di offrire servizi di ispezione caratterizzati da efficienza e affidabilità. Il capitale finanziario, costituito dagli investimenti aziendali, supporta l'infrastruttura e le tecnologie necessarie a migliorare costantemente la qualità dei servizi, essenziale al fine di mantenere un vantaggio competitivo nel mercato. Un ruolo cruciale è svolto dal capitale umano e intellettuale composto dai nostri collaboratori e dipendenti che, grazie alle loro competenze e alla formazione continua, assicurano competenza, precisione ed efficacia nei processi di ispezione e di analisi. L'uso dell'energia rappresenta un altro aspetto fondamentale, con un'attenzione particolare all'ottimizzazione delle risorse per minimizzare l'impatto ambientale. Inoltre, il capitale relazionale, che comprende i rapporti con fornitori, clienti, enti di accreditamento e istituzioni, garantisce una collaborazione fluida e trasparente.

Il processo di creazione del valore incomincia con le attività di assesment e ispezione, svolte con l'obiettivo di garantire che il progetto (per le attività di verifica) e l'opera in costruzione (per l'attività di controllo tecnico) rispettino gli standard di sicurezza e conformità stabiliti a livello nazionale e internazionale. I dati raccolti durante queste ispezioni vengono quindi analizzati ed elaborati con metodologie avanzate, sfruttando le competenze e l'esperienza interne all'Azienda. Il servizio viene infine erogato attraverso la consegna di rapporti tecnici dettagliati e accurati ai clienti, con l'evidenza delle criticità riscontrate affinché il cliente possa procedere ad una adeguata revisione dell'oggetto dell'ispezione.



LA NOSTRA AZIENDA

IL MODELLO DI BUSINESS E LA NOSTRA CATENA DEL VALORE

Oltre alla rete di relazioni instaurata con clienti, fornitori, enti di accreditamento e istituzioni, sviluppiamo rapporti strategici attraverso la costituzione di Associazioni Temporanee d'Impresa (ATI) con altri soggetti. Queste relazioni permettono di soddisfare tutti i requisiti richiesti nei specifici bandi di gara per poter offrire un servizio integrato e completo.

Inoltre, le ATI consolidano la posizione di CONTECO Check come partner affidabile e flessibile, capace di adattarsi a esigenze specifiche del cliente, rafforzando le relazioni anche con gli operatori del settore delle costruzioni. Questo tipo di sinergie non solo permette di rispettare i requisiti di gara, ma contribuisce anche a migliorare la reputazione aziendale e ad accrescere il portafoglio clienti.



LA NOSTRA AZIENDA

LA NOSTRA STRATEGIA DI SVILUPPO SOSTENIBILE

CONTECO Check ha intenzione di formalizzare la propria visione di sviluppo sostenibile attraverso la “Dichiarazione di Impegno per la Sostenibilità”, uno strumento fondamentale per definire le linee guida strategiche che orientano le scelte aziendali in ambito ambientale, sociale e di governance. L'obiettivo principale di questo impegno è la promozione di un modello economico che integra gli equilibri e gli impatti sociali, ambientali e climatici, dimostrando la volontà dell'Azienda di contribuire attivamente al raggiungimento degli Obiettivi di Sviluppo Sostenibile (SDGs) promossi dall'Agenda 2030 delle Nazioni Unite.

La strategia aziendale si concentra sull'implementazione di misure concrete per rafforzare la sostenibilità in tutte le dimensioni operative, facendo della responsabilità e della trasparenza i pilastri della crescita futura. L'inclusione dei principi di sostenibilità nella governance aziendale permette a CONTECO Check di identificare, valutare e gestire i rischi legati alla propria operatività, con particolare attenzione ai rischi ambientali, sociali e di governance. Tale approccio garantisce un controllo accurato e proattivo delle attività aziendali, minimizzando gli impatti negativi e massimizzando i benefici per tutti gli stakeholder coinvolti.



LA NOSTRA AZIENDA

LA NOSTRA STRATEGIA DI SVILUPPO SOSTENIBILE

Environment

Dal punto di vista ambientale, la nostra Azienda, pur generando impatti sull'ambiente più limitati rispetto alle aziende produttive, ha adottato un approccio volto a promuovere una cultura interna orientata al rispetto e alla tutela dell'ambiente. Il possesso della certificazione ISO 14001 testimonia l'impegno aziendale verso l'adozione di pratiche sostenibili e responsabili, che includono la gestione attenta dei rifiuti e l'implementazione di tecnologie volte al risparmio energetico e alla riduzione delle emissioni. Queste iniziative non solo mirano alla prevenzione dell'inquinamento, ma dimostrano anche una chiara volontà di mitigare gli effetti del cambiamento climatico e di adattarsi alle sue conseguenze.

Social

Sul fronte sociale, CONTECO Check condivide pienamente il principio dell'Agenda 2030 delle Nazioni Unite, "Nessuno sia lasciato indietro", e si impegna a valorizzare il capitale umano come risorsa imprescindibile per il successo dell'Azienda. La promozione del benessere dei dipendenti e collaboratori è al centro della strategia di sostenibilità sociale, attraverso politiche mirate a favorire una crescita professionale continua e a rispondere alle esigenze personali. La certificazione in conformità alla UNI PdR 125:2022 ha permesso di consolidare e sistematizzare le politiche di inclusione e valorizzazione già in atto, favorendo un miglioramento continuo delle condizioni di lavoro e delle opportunità di sviluppo per tutto il personale.

Governance

La sostenibilità economica è anch'essa parte integrante della strategia di CONTECO Check, che punta a sviluppare modelli di business capaci di generare crescita e valore nel lungo termine, senza compromettere l'ambiente o violare i diritti fondamentali delle persone. La solidità della governance e l'attenzione costante al miglioramento della brand reputation rappresentano i pilastri di questa visione. L'obiettivo è rafforzare la proposta di servizi, estendere la presenza sui mercati di riferimento e consolidare il ruolo di leadership nei settori chiave, contribuendo al contempo allo sviluppo economico e sociale delle comunità in cui l'Azienda opera.

IL NOSTRO APPROCCIO ALLA SOSTENIBILITÀ

Il coinvolgimento degli stakeholder è un processo fondamentale per la pianificazione strategica e lo sviluppo aziendale, così come per le attività e i programmi di sostenibilità in linea con il perseguimento degli Obiettivi di Sviluppo Sostenibile dell'Agenda 2030 delle Nazioni Unite. Esso rappresenta un'azione chiave per le aziende che mirano a contribuire alla responsabilità ambientale e sociale. Attraverso un coinvolgimento proattivo e autentico, le imprese possono costruire relazioni solide che prevengono rischi, aprono opportunità di innovazione e consentono un adattamento più efficace a una domanda di mercato in continua evoluzione.

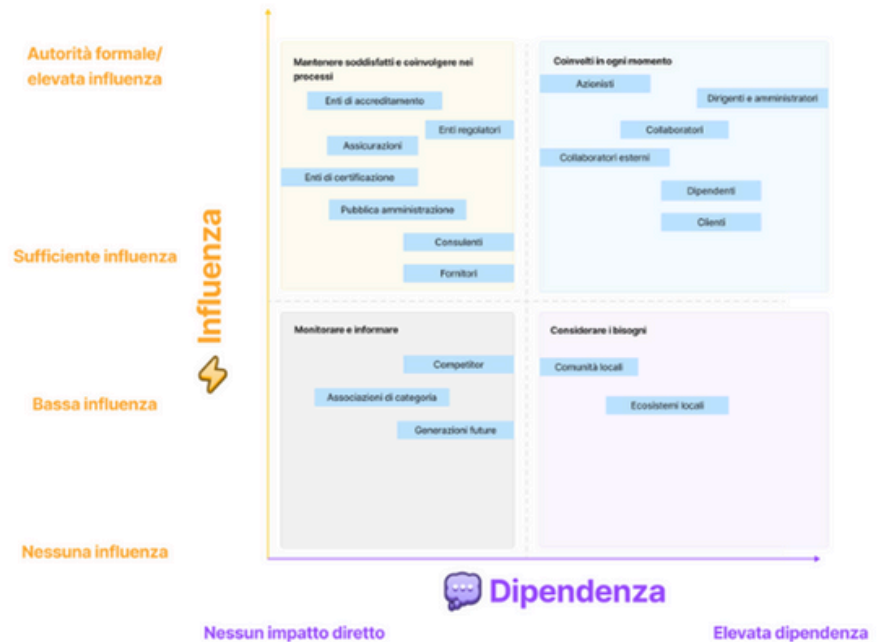
L'inclusione degli stakeholder consente di identificare potenziali problematiche, bisogni e requisiti degli interlocutori aziendali, raccogliendo diversi punti di vista sull'approccio adottato da CONTECO Check per generare valore economico, sociale e ambientale.

Gli attori più rilevanti – individui, gruppi o organizzazioni – che hanno un interesse diretto o indiretto nelle nostre attività sono stati suddivisi in 17 categorie differenti e valutati utilizzando il criterio di influenza-dipendenza. Oltre agli stakeholder interni ed esterni, abbiamo deciso di considerare anche quelle entità silenziose che, pur non avendo una voce diretta o un ruolo attivo nelle operazioni aziendali, potrebbero offrire intuizioni nascoste, permettendo a CONTECO Check di ottenere una rappresentazione più completa del contesto esterno.



IL NOSTRO APPROCCIO ALLA SOSTENIBILITÀ

Attraverso un workshop interattivo che ha coinvolto dirigenti e referenti dei nostri uffici aziendali, sono stati identificati gli stakeholder chiave, successivamente valutati tramite una procedura di voto basata sul criterio influenza-dipendenza. Il primo valuta la capacità di ciascun stakeholder di influenzare gli obiettivi e i processi decisionali di CONTECO Check, mentre il secondo considera in che misura lo stakeholder è influenzato dalle nostre operazioni. Sulla base dei risultati delle votazioni, gli stakeholder identificati sono stati disposti lungo i due assi di una matrice che rappresenta il grado di influenza e quello di dipendenza. I quattro quadranti rappresentati dalla matrice corrispondono ai diversi approcci comunicativi che CONTECO Check potrà adottare per coinvolgere i suoi principali stakeholder nel percorso di integrazione della sostenibilità.





IL NOSTRO APPROCCIO ALLA SOSTENIBILITÀ

La posizione degli stakeholder all'interno della matrice rappresenta un'indicazione delle azioni più appropriate da intraprendere nei loro confronti:

- *Coinvolgere in ogni momento*: questi stakeholder hanno una significativa influenza sui decisori e sulle nostre attività di rendicontazione. È essenziale mantenere una comunicazione costante con loro per gestire efficacemente le loro aspettative.
- *Mantenere soddisfatti e coinvolgere nei processi*: questi stakeholder devono essere costantemente informati sui progressi relativi al progetto di rendicontazione, poiché detengono un potere significativo. È fondamentale gestirli con cautela, poiché il loro malcontento potrebbe tradursi in un'influenza negativa sulle operazioni aziendali.
- *Considerare i bisogni*: è necessario mantenere questi stakeholder adeguatamente informati e garantire una comunicazione regolare, affinché non sorgano problemi rilevanti.
- *Monitorare e informare*: monitorare questi stakeholder consente all'Azienda di mantenere il contatto, anche se in questo caso non è strettamente necessario dedicare tempo ed energia eccessivi alla comunicazione.


Questa categorizzazione ci consente di sviluppare un piano efficace di coinvolgimento degli stakeholder, delineando come saranno affrontate le loro esigenze e preoccupazioni, e come saranno gestite le loro aspettative. CONTECO Check potrà utilizzare questa matrice come punto di riferimento per costruire strategie di comunicazione riguardanti il proprio impegno e gli obiettivi per un coinvolgimento progressivo nei progetti futuri.

Il feedback degli stakeholder è essenziale per ottenere informazioni preziose sull'efficacia delle nostre azioni. Inoltre, essi possono supportare CONTECO Check nella selezione dei temi materiali in ambito ambientale, sociale e di governance sui quali l'Azienda ha, o potrebbe avere, impatti sia positivi che negativi. Per questo primo esercizio di rendicontazione della sostenibilità, la nostra Azienda ha deciso di coinvolgere sia stakeholder interni (amministratori, manager, dipendenti e collaboratori interni) che esterni (collaboratori esterni e clienti) per effettuare una valutazione preliminare dei potenziali temi da includere in questo Report.



IL NOSTRO APPROCCIO ALLA SOSTENIBILITÀ

IL PROCESSO DELL'ANALISI DI MATERIALITÀ



Nel contesto della rendicontazione di sostenibilità, l'analisi di materialità svolge un ruolo cruciale nell'identificazione e nella prioritizzazione dei temi di sostenibilità più rilevanti per il nostro business e per i nostri stakeholder. Questa valutazione garantisce l'integrazione delle priorità ESG nella strategia aziendale, trasformandola in un fattore di successo a lungo termine piuttosto che in un'attività secondaria. In tal modo, CONTECO Check è in grado di allocare le risorse umane ed economiche in modo più efficiente, per comprendere attivamente e affrontare le preoccupazioni e le aspettative dei suoi principali stakeholder.

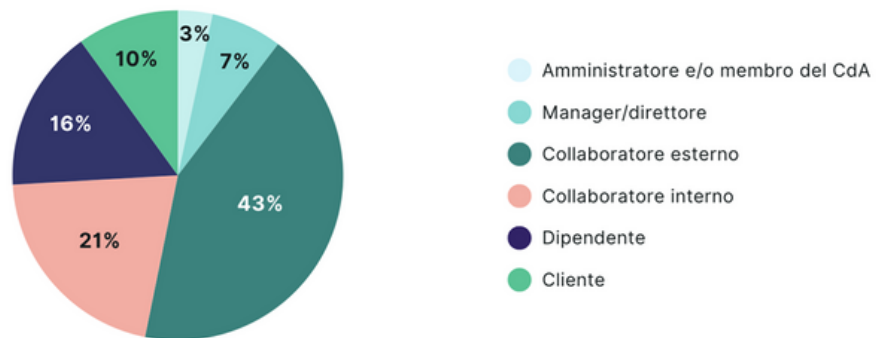
Come elemento chiave nella redazione del nostro Report ESG su base volontaria, abbiamo adottato gli standard di rendicontazione definiti dal Global Reporting Initiative (GRI), il quadro di riferimento più riconosciuto e utilizzato a livello globale per la rendicontazione di sostenibilità. Il processo che ha portato CONTECO Check alla selezione dei suoi temi materiali si è svolto come segue:

- **Analisi di contesto:** in questa fase iniziale, abbiamo esaminato i nostri processi aziendali principali e analizzato la mission, i valori, le strategie e le pratiche di sostenibilità esistenti dell'organizzazione, al fine di allineare l'analisi di materialità con gli obiettivi della nostra Azienda. Inoltre, abbiamo condotto un'attività di benchmarking e studiato le tendenze sociali e ambientali nel nostro settore per acquisire una conoscenza più ampia dei temi di sostenibilità più comuni.
- **Identificazione degli impatti attuali e potenziali:** in questa seconda fase, i sono stati definiti gli impatti attuali e potenziali (insieme ai rispettivi temi materiali) che l'Azienda sta attualmente generando o potrebbe creare in futuro, prendendo come riferimento i risultati della fase precedente come base di un'attività di brainstorming.

IL NOSTRO APPROCCIO ALLA SOSTENIBILITÀ

IL PROCESSO DELL'ANALISI DI MATERIALITÀ

- Valutazione degli impatti: a questo punto, stakeholder interni ed esterni sono stati coinvolti nella valutazione dei temi materiali in base al loro livello di rilevanza. È stato chiesto loro di valutare la significatività di ciascun tema in base alla capacità dell'Azienda di generare impatti relativi allo stesso.



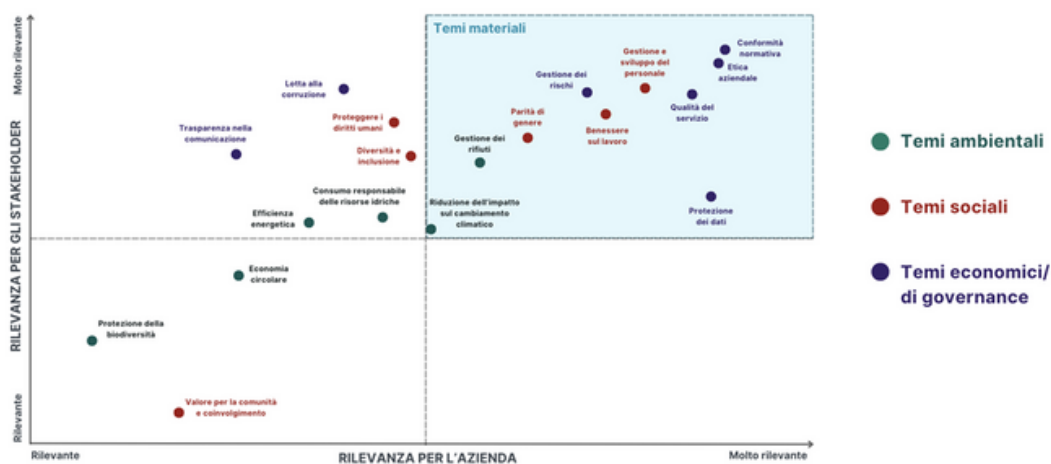
- Prioritizzazione dei temi più rilevanti: In questa fase finale, gli impatti sono stati raggruppati nei temi potenzialmente materiali, al fine di assegnare un punteggio complessivo a ciascuno di essi. Così, dopo aver definito una soglia di materialità come richiesto dagli standard GRI, i temi con le valutazioni più alte sono stati convalidati come le principali aree ESG che CONTECO Check avrebbe dovuto considerare nella rendicontazione delle proprie performance.

Una volta valutato il set di temi materiali primari, a ciascuno di essi sono stati assegnati uno o più Obiettivi di Sviluppo Sostenibile per allineare i nostri sforzi a un quadro riconosciuto a livello mondiale per affrontare le sfide globali critiche. Questo passaggio non solo dimostra l'impegno dell'organizzazione a contribuire agli obiettivi internazionali di sostenibilità, ma rafforza anche la trasparenza e la credibilità della nostra rendicontazione di sostenibilità.

IL NOSTRO APPROCCIO ALLA SOSTENIBILITÀ

I NOSTRI TEMI MATERIALI

La fase finale della nostra valutazione di materialità è stata supportata dalla matrice di materialità che aiuta a dare priorità alle azioni e all'allocazione delle risorse, assicurando che le questioni più critiche ricevano l'attenzione richiesta. Tutti i temi potenzialmente rilevanti per la nostra Azienda sono stati mappati in base alla loro rilevanza, sia per l'Azienda che per le sue parti interessate, rielaborando, da un lato, i risultati ottenuti dal workshop e, dall'altro, i risultati dell'indagine sulla rilevanza. Questa rappresentazione grafica facilita il processo decisionale strategico evidenziando le aree in cui le operazioni di CONTECO Check si intersecano in modo più significativo con le preoccupazioni dei suoi stakeholder, allineando così gli obiettivi aziendali alle loro aspettative. Grazie alla matrice di materialità, possiamo mostrare chiaramente agli stakeholder come le loro considerazioni influenzano l'agenda di sostenibilità dell'Azienda che si baserà sui temi materiali più significativi situati nel quadrante in alto a destra.



IL NOSTRO APPROCCIO ALLA SOSTENIBILITÀ

I NOSTRI TEMI MATERIALI

Gli argomenti rappresentati forniscono una visione oggettiva di CONTECO Check, considerando il suo modello di business e il contesto in cui opera.

Nella seguente tabella riportiamo una sintesi dei temi materiali selezionati, specificando i relativi impatti positivi e negativi che l'Azienda genera o può generare in riferimento alla tematica specifica. Per ogni impatto negativo, esistono varie azioni e procedure di mitigazione descritte nelle rispettive sezioni della presente relazione. Analogamente, per ogni impatto positivo, l'Azienda intraprende una serie di attività per valorizzare i benefici e garantire l'efficacia in una prospettiva a lungo termine.

SDG	Tema materiale	Impatto	Tipo di impatto	Significatività	Descrizione
	Riduzione dell'impatto sul cambiamento climatico	POSITIVO	Incentivare la transizione	●●●○○○	Diffondere una cultura di consapevolezza ambientale e incoraggiare pratiche sostenibili impegnandosi attivamente nella sensibilizzazione di dipendenti e supportando la transizione in maniera indiretta attraverso la verifica ed il controllo dei progetti nel settore edilizio.
 	Gestione dei rifiuti	POSITIVO	Corretta separazione	●●●●○○	Implementazione di processi gestione che garantiscano la corretta misurazione e separazione dei rifiuti generati.
		POSITIVO	Riduzione dei rifiuti	●●●●●○	Implementare iniziative interne di sensibilizzazione che permettano di ridurre la quantità dei rifiuti ed essere meno dipendenti dalle materie vergini (es. carta e plastica non riciclati).

SDG	Tema materiale	Impatto	Tipo di impatto	Significatività	Descrizione
	Parità di genere	POSITIVO	Promozione di politiche inclusive	●●●○○○	Assicurare trattamento e rappresentanza equi tra uomini e donne nell'organizzazione, promuovendo un ambiente di lavoro inclusivo e diversificato.
	Gestione e sviluppo del personale	POSITIVO	Incentivare il progresso	●●●●●●	Migliorare capacità, competenze, conoscenze e talenti dei dipendenti all'interno dell'azienda permettendo una crescita costante e un progresso nella carriera.
 	Benessere sul lavoro	POSITIVO	Garantire il benessere del personale	●●●●●○	Contribuire alla salute fisica, mentale ed emotiva dei lavoratori all'interno dell'azienda promuovendo un ambiente di lavoro sicuro e il bilanciamento lavoro-vita personale.
		POTENZIALE NEGATIVO	Episodi di burnout	●●●○○○	Stress sovraccarico che porta ad esaurimento emotivo, fisico e mentale associato al lavoro.

IL NOSTRO APPROCCIO ALLA SOSTENIBILITÀ

I NOSTRI TEMI MATERIALI

SDG	Tema materiale	Impatto	Tipo di impatto	Significatività	Descrizione
	Conformità normativa	POSITIVO	Adesione alle leggi e normative in vigore	●●●●●●	Definizione e implementazione di pratiche e processi messi in atto da un'organizzazione per garantire che tutte le attività svolte siano conformi alle leggi, regolamenti e norme applicabili.
 	Qualità del servizio	POSITIVO	Vantaggio competitivo	●●●●●○	Garantire alte prestazioni delle tipologie di servizi erogati ottenendo un vantaggio competitivo sostenibile che può portare a un aumento delle vendite, migliorare le relazioni con i partner commerciali e attrarre talenti di alto livello.
	Etica aziendale	POSITIVO POTENZIALE NEGATIVO	Linea etica aziendale Danno reputazionale	●●●●●● ●●●●○	Seguire principi di integrità, trasparenza e responsabilità, sia internamente che per seguire pratiche commerciali etiche. Danni reputazionali dovuti a scandali finanziari, mancata trasparenza o comportamento anticoncorrenziale.

SDG	Tema materiale	Impatto	Tipo di impatto	Significatività	Descrizione
	Gestione dei rischi	POSITIVO	Sistema di gestione efficace	●●●●●○	Garantire l'implementazione di un sistema efficace per l'identificazione, la mitigazione e la prevenzione di potenziali rischi che potrebbero compromettere l'operato aziendale, garantendo la resilienza economica.
	Protezione dei dati	POTENZIALE NEGATIVO	Dati sensibili compromessi	●●●●○	Le informazioni personali o sensibili dei clienti, dei dipendenti o di altre parti interessate vengono compromesse, violando la loro privacy e mettendo a rischio la sicurezza dei dati.

LA CONSAPEVOLEZZA AMBIENTALE

In un contesto globale in cui la responsabilità ambientale assume un ruolo sempre più centrale, CONTECO Check si impegna a promuovere una cultura di sostenibilità e sensibilizzazione verso il cambiamento climatico. La nostra strategia prevede non solo la riduzione dell'impatto ambientale diretto, ma anche un ruolo proattivo nel supportare il settore edile verso una transizione ecologica. In particolare, promuoviamo pratiche sostenibili attraverso verifiche che assicurano il rispetto dei CAM (Criteri Ambientali Minimi) e del principio DNSH (Do No Significant Harm).

I CAM sono requisiti tecnici e metodologici definiti dal Ministero dell'Ambiente, che mirano a ridurre l'impatto ambientale delle opere pubbliche e delle costruzioni lungo tutto il loro ciclo di vita. Essi prevedono criteri stringenti riferiti, per esempio, all'uso efficiente delle risorse, all'energia rinnovabile, alla gestione dei rifiuti e all'impiego di materiali a basso impatto ambientale.

Il principio DNSH, invece, implica l'obbligo di garantire che nessuna attività, progetto o investimento arrechi danno significativo all'ambiente. Ciò significa evitare impatti negativi su fattori chiave come il cambiamento climatico, la biodiversità, le risorse idriche e gli ecosistemi, assicurando che tutte le iniziative rispettino i requisiti ambientali più rigorosi.

Accanto a questo impegno, attuiamo processi per una gestione efficiente dei rifiuti, sensibilizzando i nostri collaboratori alla corretta separazione e riduzione degli scarti e incoraggiando l'uso di materiali riciclati per diminuire la dipendenza dalle risorse vergini. Questo riflette la nostra volontà di sostenere un futuro più resiliente e rispettoso dell'ambiente, in cui ogni attività venga svolta con un'attenzione consapevole al pianeta.



LA CONSAPEVOLEZZA AMBIENTALE

RENDICONTAZIONE DELLE EMISSIONI

CONTECO Check rendiconta le proprie emissioni di gas serra in conformità alle Linee Guida del Greenhouse Gas Protocol (GHG Protocol), un riferimento globale ampiamente riconosciuto e utilizzato per calcolare e riportare le emissioni di gas serra da parte di aziende e istituzioni. Questa scelta è fondamentale per comprendere e gestire l'impatto climatico delle nostre operazioni. Le emissioni sono classificate in tre categorie principali: le emissioni dirette derivanti dalle attività sotto il controllo operativo dell'Azienda (Scope 1), le emissioni indirette associate all'acquisto di elettricità (Scope 2), e le emissioni indirette generate lungo l'intera catena del valore aziendale, sia a monte che a valle (Scope 3).

CONTECO Check ha quantificato le emissioni Scope 1 e Scope 2 per ottenere una visione della propria impronta diretta di carbonio, il che consente di identificare le aree critiche e sviluppare strategie efficaci per mitigare l'impatto ambientale.

Il calcolo effettuato segue gli standard definiti dal GHG Protocol, un framework globalmente riconosciuto per la quantificazione e la gestione delle emissioni di gas serra.

Il calcolo è stato elaborato utilizzando dati primari provenienti da misurazioni scientifiche, come per esempio le bollette per i consumi di energia elettrica e gas naturale, o da survey realizzate e condivise ai diversi data owner per raccogliere le informazioni necessarie.

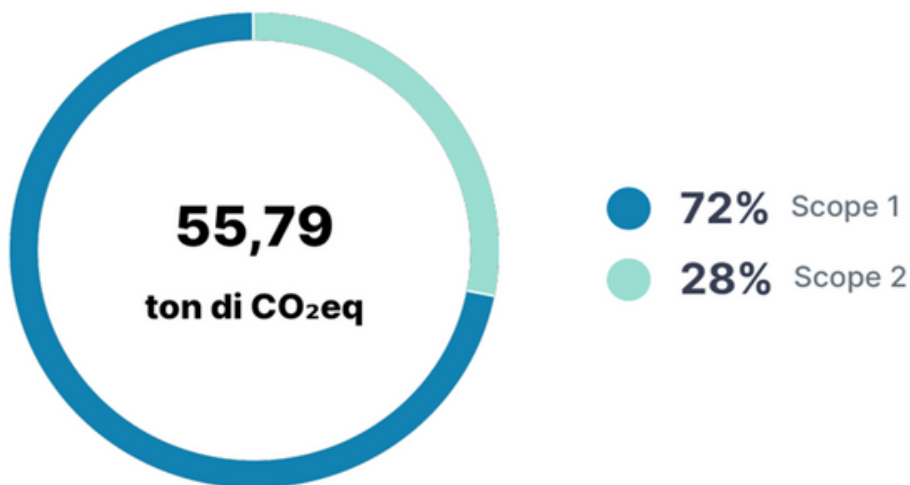
L'obiettivo principale di questa analisi è stato quello di stabilire una base solida per un percorso chiaro e trasparente verso la decarbonizzazione, da realizzare nel prossimo futuro, migliorando costantemente le prestazioni ambientali dell'Azienda. Questo impegno non solo rafforza la responsabilità di CONTECO Check verso la sostenibilità ambientale, ma risponde anche alle crescenti aspettative degli stakeholder, che richiedono maggiore trasparenza e responsabilità nella gestione delle problematiche climatiche. L'inventario delle emissioni rappresenta quindi un elemento chiave per allinearsi agli standard internazionali e contribuire attivamente agli sforzi globali per affrontare e combattere il cambiamento climatico.

LA CONSAPEVOLEZZA AMBIENTALE

RENDICONTAZIONE DELLE EMISSIONI

Il totale delle emissioni di gas a effetto serra relative alle attività di CONTECO Check per il 2024 è riportato nella seguente tabella:

Scope	u.m.	Quantità
Scope 1	ton CO2 eq.	40,15
Scope 2 - Location based	ton CO2 eq.	15,63
TOTALE	ton CO2 eq.	55,79



Le due immagini mostrano una sintesi delle emissioni di gas serra per Scope 1 e Scope 2, espresse in tonnellate di CO₂ equivalente. L'analisi evidenzia che le emissioni di Scope 1 costituiscono la maggioranza, rappresentando il 72% del totale, mentre quelle di Scope 2 ammontano al 28%.

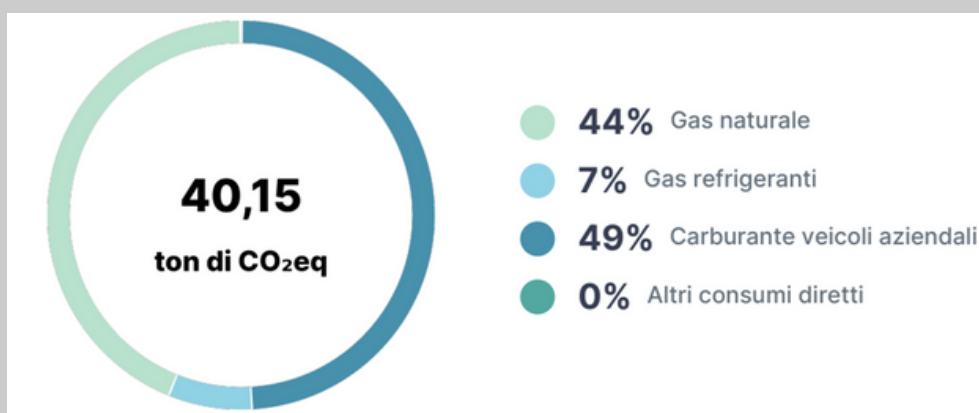
LA CONSAPEVOLEZZA AMBIENTALE

RENDICONTAZIONE DELLE EMISSIONI

EMISSIONI DI SCOPE 1

Nel periodo di rendicontazione, l'Azienda ha generato un totale di 40,15 tonnellate di CO₂ equivalente da fonti dirette. La maggior parte di queste emissioni (49%) proviene dall'uso di carburante per i veicoli aziendali, seguita dall'utilizzo di gas naturale (44%). Le emissioni derivanti dai gas refrigeranti rappresentano il restante 7%. La tabella seguente presenta il dettaglio delle emissioni dirette di gas serra relative allo Scope 1.

Dato	u.m.	Quantità
Gas naturale	ton CO2 eq.	17,66
Gas refrigeranti	ton CO2 eq.	2,67
Carburante veicoli aziendali	ton CO2 eq.	19,83
Altri consumi diretti	ton CO2 eq.	0
TOTALE	ton CO2 eq.	40,15



LA CONSAPEVOLEZZA AMBIENTALE

RENDICONTAZIONE DELLE EMISSIONI

EMISSIONI DI SCOPE 2

Il calcolo delle emissioni per lo Scope 2 può essere effettuato secondo due modalità.

Location based: considera per l'energia elettrica consumata un fattore di emissione medio, calcolato sulla base del mix energetico nazionale rispetto al paese nel quale l'Azienda opera (Italia).

Market based: tiene conto della quantità di energia proveniente da fonti rinnovabili acquistata direttamente dall'azienda, purché sia certificata dal GSE mediante l'emissione di un certificato d'origine.

Per i risultati delle emissioni complessive si considerano, all'interno del presente studio, le emissioni di Scope 2 calcolate con l'approccio location based.

La tabella seguente riporta il risultato delle emissioni di GHG di CONTECO Check relative alla categoria Scope 2 secondo entrambi gli approcci.

Dato	u.m.	Quantità
Emissioni indirette energetiche – Location based	ton CO2 eq.	15,63
Emissioni indirette energetiche – Market based	ton CO2 eq.	22,69

LA CONSAPEVOLEZZA AMBIENTALE

RENDICONTAZIONE DELLE EMISSIONI

POLICY AMBIENTALE

CONTECO Check ha implementato una serie di iniziative volte a ridurre l'impatto ambientale delle proprie attività, allineandosi a politiche integrate che sottolineano l'impegno verso la sostenibilità. Gli adeguamenti tecnologici negli uffici rappresentano un esempio concreto di queste azioni, con la sostituzione di tutti i corpi illuminanti con lampade a tecnologia LED, scelta che favorisce un risparmio energetico e una riduzione delle emissioni. Per quanto riguarda il controllo della temperatura interna, CONTECO Check ha adottato una gestione più efficiente dei periodi di accensione e spegnimento degli impianti di riscaldamento e raffrescamento, adattandosi alle effettive necessità climatiche piuttosto che a indicazioni standard comunali, con l'obiettivo di ottimizzare i consumi di energia e gas. La transizione verso un parco auto aziendale a ridotto impatto ambientale ha portato alla sostituzione delle vetture con modelli ibridi, mentre i possessori di veicoli a diesel sono stati invitati a prediligere l'uso di biocarburanti più sostenibili, come il Hydrotreated Vegetable Oil (HVO) o versioni più sostenibili come per esempio l'HVO+, dimostrando una chiara intenzione di ridurre l'impronta ecologica del proprio parco mezzi.

Per quanto riguarda la gestione dei rifiuti, CONTECO Check si è impegnata nella sensibilizzazione del personale alla corretta separazione, adottando un sistema che facilita il riciclaggio e la raccolta differenziata. Questa iniziativa prevede la disponibilità di cestini specifici in tutti gli uffici e l'uso di etichette informative, con l'obiettivo di garantire la chiarezza e la conformità con le direttive comunali. Nel 2024 infatti, grazie a queste misure, CONTECO Check non ha ricevuto sanzioni per errata gestione dei rifiuti.

Inoltre, l'Azienda ha eliminato l'uso di bottiglie e stoviglie in plastica nell'area ristoro, sostituendole con alternative lavabili e riutilizzabili in vetro e ceramica, riducendo così l'uso di plastica monouso. Anche il consumo di carta è stato notevolmente diminuito, grazie a un progressivo processo di digitalizzazione degli archivi, limitando l'uso di documenti cartacei ai soli contratti che richiedono archiviazione fisica a lungo termine. Questi interventi dimostrano l'impegno di CONTECO Check verso una gestione più sostenibile e responsabile delle risorse.



LA CONSAPEVOLEZZA AMBIENTALE

FORMAZIONE INTERNA E COLLABORAZIONI ESTERNE

CONTECO Check investe con costanza nella formazione interna del proprio personale tecnico, garantendo che sia aggiornato sulle evoluzioni normative e sulle migliori pratiche per l'applicazione dei CAM e del principio DNSH. Attraverso corsi dedicati, l'Azienda promuove un approccio consapevole alle normative ambientali e stimola i propri dipendenti e collaboratori a operare nel rispetto dei criteri di sostenibilità richiesti. Nel corso del 2024, CONTECO Check ha poi puntato a rafforzare ulteriormente queste iniziative, offrendo sessioni formative di alto livello all'intero mercato di riferimento, favorendo così la diffusione di una cultura ambientale più ampia e radicata nel settore.

Nel perseguimento di un percorso di sostenibilità e sviluppo responsabile, CONTECO Check considera strategica la partecipazione ad associazioni e partnership di settore. Queste collaborazioni non solo promuovono lo scambio di competenze e conoscenze, ma consentono a CONTECO Check di partecipare attivamente alla formulazione di normative e linee guida, contribuendo a definire il futuro sostenibile del settore delle costruzioni e delle infrastrutture. La partecipazione ad associazioni nazionali di rilievo e la presenza negli organi direttivi di alcune di esse permettono alla nostra Azienda di interfacciarsi direttamente con enti di regolamentazione e normazione, creando un fronte comune su temi strategici.

L'adesione di CONTECO Check a gruppi di lavoro (GdL) e comitati su tematiche quali ESG, ispezioni nelle costruzioni, infrastrutture sostenibili, finanza sostenibile e smart cities, rappresenta una rete fondamentale per il dialogo e la cooperazione intersettoriale. Attraverso queste collaborazioni, abbiamo l'opportunità di contribuire a sviluppare standard e pratiche sostenibili, allineati alle aspettative degli stakeholder e alle sfide globali.



LA CONSAPEVOLEZZA AMBIENTALE

FORMAZIONE INTERNA E COLLABORAZIONI ESTERNE

CONTECO Check è socio attivo e coinvolto nelle seguenti associazioni:

- **CONFORMA:** con l'Amministratore Delegato di CONTECO Check membro del Consiglio Direttivo e Consigliere per il settore costruzioni, L'associazione offre un forum per affrontare tematiche specifiche afferenti alla sostenibilità (GdL ESG) e alla verifica di progetti (GdL Ispezioni nelle costruzioni)
- **ASSOIMMOBILIARE:** CONTECO Check partecipa al Comitato Sostenibilità e al Comitato Città Metropolitane, contribuendo alla discussione su come promuovere un'urbanizzazione sostenibile e l'efficienza dei servizi urbani.
- **AIS – Associazione Infrastrutture Sostenibili:** partecipando al GdL Infrastrutture e Finanza Sostenibili, CONTECO Check sostiene lo sviluppo di infrastrutture resilienti e a basso impatto ambientale.
- **InvestINit Lab:** come partner del Lab Bocconi, CONTECO Check ha accesso a ricerche e analisi avanzate, essenziali per comprendere e anticipare le tendenze di sostenibilità del settore.

Ulteriori adesioni a enti di normazione come UNI, ad associazioni come ANCE/Assimpredil, Assolombarda, e collaborazioni in corso con Fondazione Ecosistemi per attività formative, ampliano il nostro raggio d'azione e rinforzano il nostro impegno verso la sostenibilità.



LA CONSAPEVOLEZZA AMBIENTALE

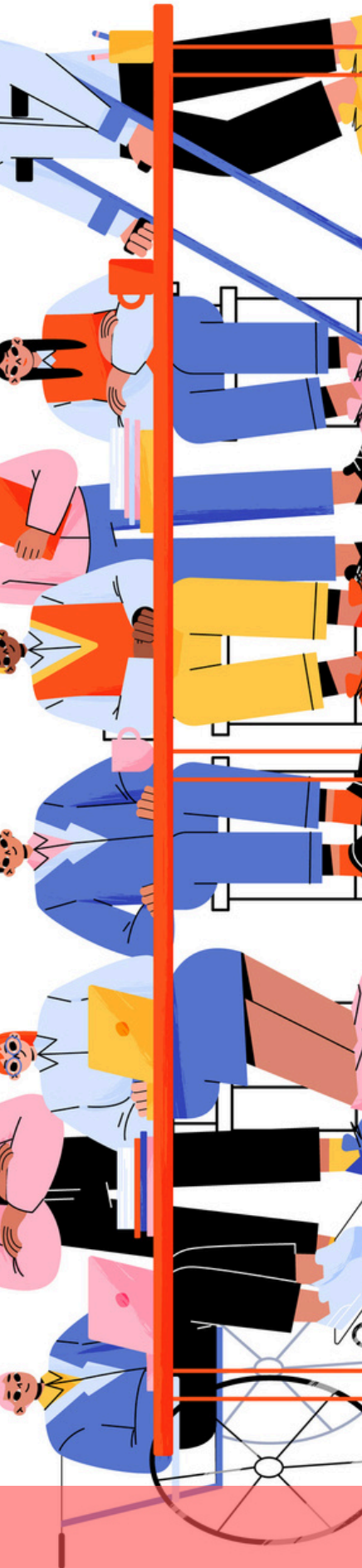
FORMAZIONE INTERNA E COLLABORAZIONI ESTERNE

La partecipazione attiva di CONTECO Check alle associazioni più rappresentative di settore contribuisce allo sviluppo continuo del know-how aziendale. Infatti, grazie al coinvolgimento nei comitati tecnici e nei gruppi di lavoro, CONTECO Check ha modo di anticipare la conoscenza di revisioni e/o aggiornamenti normativi e delle migliori pratiche di sostenibilità. Inoltre, attraverso le Associazioni è possibile contribuire attivamente alla definizione e revisione di Norme, Decreti e Regolamenti: ne è un esempio il lavoro nella definizione del Nuovo Codice dei Contratti che, più volte nel corso degli ultimi anni, ci ha visti partecipi audizioni parlamentari per la presentazione e discussione di emendamenti normativi. Si va così a concretizzare il nostro ruolo nel miglioramento delle regolamentazioni italiane, sulla base dell'esperienza attiva in campo. Infine, l'appartenenza ad Associazioni rappresentative del settore ci consente l'accesso a una rete di relazioni professionali e istituzionali di grande valore, facilitando la creazione di sinergie con altre realtà aziendali e potenziando la capacità di rispondere collettivamente alle sfide di mercato.

Attraverso queste attività, CONTECO Check non solo migliora la competenza del proprio personale, ma contribuisce attivamente alla crescita di una rete di partner impegnati per obiettivi comuni di sviluppo sostenibile. Questo approccio integrato, basato su formazione interna e sinergie esterne, rafforza il ruolo dell'Azienda come attore responsabile e innovativo, dimostrando la sua determinazione nel guidare il settore verso standard ambientali sempre più elevati e condivisi.



Un ambiente di lavoro armonioso è fondamentale per il successo di un'Azienda e per l'implementazione efficace delle sue strategie. Un contesto basato su rispetto, collaborazione e benessere stimola l'innovazione, aumenta la produttività e favorisce la fidelizzazione del personale. Un'atmosfera positiva incoraggia il coinvolgimento e la motivazione, elementi essenziali per il raggiungimento degli obiettivi aziendali e la costruzione di un'organizzazione resiliente e sostenibile nel tempo.



IL NOSTRO IMPEGNO PER LE PERSONE

PANORAMICA SUI DIPENDENTI

DIPENDENTI

Anno	Uomini	Donne
2022	3	12
2023	3	11
2024	5	8

Anno	Uomini	Donne
2022	14	8
2023	14	10
2024	15	12

**COLLABORATORI
ESTERNI**

Nel 2024, ci sono stati 4 nuovi ingressi due cessazioni contrattuali per dimissioni, confermando così un tasso di retention elevato e una stabilità lavorativa che valorizza l'impegno e la permanenza dei dipendenti in Azienda. In termini di età, l'intero personale si colloca nella fascia tra i 30 e i 50 anni a dimostrazione di un'organizzazione dinamica composta da professionisti con esperienza consolidata.

IL NOSTRO IMPEGNO PER LE PERSONE

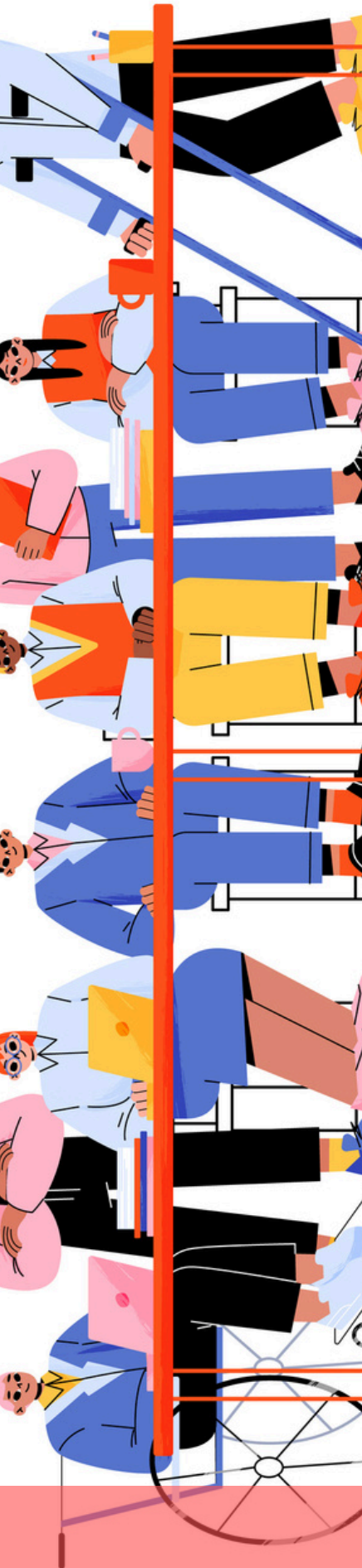
PARITÀ DI GENERE

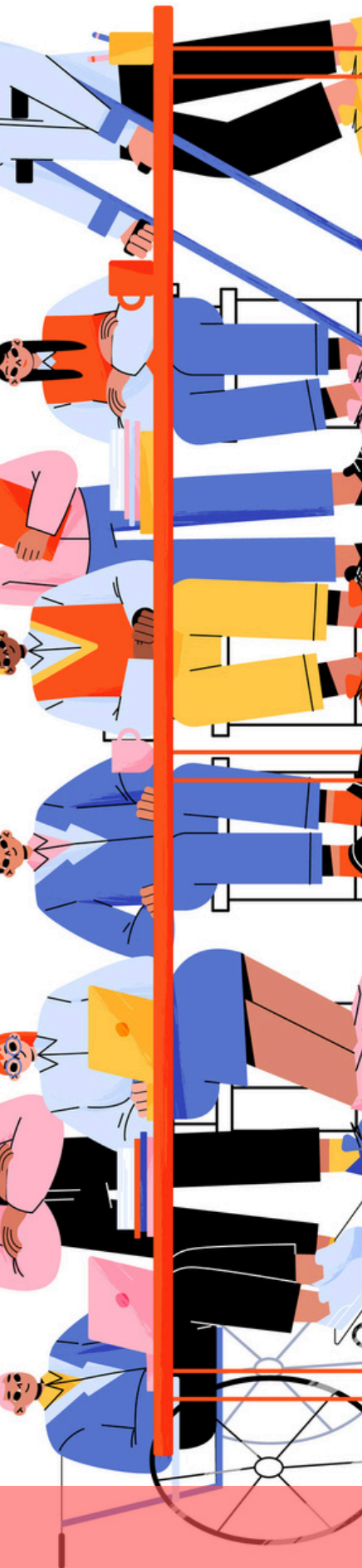
CONTECO Check ha sviluppato una Politica per la Parità di Genere conforme alla UNI/PdR 125:2022, evidenziando l'importanza di un ambiente inclusivo e il rispetto delle diversità di genere. La Prassi di Riferimento UNI/PdR 125:2022 ha l'obiettivo di fornire linee guida sul sistema di gestione per la parità di genere, attraverso l'adozione di specifici KPI inerenti le politiche attuate nelle organizzazioni. Richiamando il classico modello di riferimento dei sistemi di gestione, la UNI/ PdR 125:2022 prevede la misurazione, la rendicontazione e la valutazione dei dati relativi al genere nelle organizzazioni per attribuire alle stesse un livello di maturità e misurare gli auspicabili miglioramenti nel tempo.

La policy di CONTECO Check sulla parità di genere è stata strutturata dalla Direzione in coordinamento con il Comitato Guida al fine di definire i principi, gli obiettivi e le indicazioni generali che delineano l'impegno dell'organizzazione in relazione ai temi della parità di genere, della valorizzazione delle diversità e dell'empowerment femminile. Il nostro obiettivo finale è quello di favorire una rappresentanza equa e di sviluppare il talento all'interno dell'organizzazione.

In particolare, CONTECO Check promuove politiche inclusive che garantiscono pari opportunità di carriera e accesso a ruoli di responsabilità. Nel 2024, il personale include 20 donne e 20 uomini tra i 30 e i 50 anni, mentre negli organi di governance aziendale sono presenti 2 donne e 10 uomini, con una rappresentanza femminile nella medesima fascia d'età.

Le iniziative di CONTECO Check in materia di parità di genere comprendono, inoltre, la promozione di percorsi di crescita professionale neutri dal punto di vista del genere, l'adozione di misure per l'equità retributiva e il supporto alla genitorialità. L'Azienda si impegna ad applicare prassi di gestione che contrastino ogni forma di discriminazione o stereotipo di genere, garantendo inclusività in tutte le fasi del percorso lavorativo, dalla selezione alla formazione continua. Questo impegno si riflette anche nei risultati delle indagini interne, che non hanno riportato episodi di non inclusività, evidenziando l'efficacia del sistema di gestione implementato.





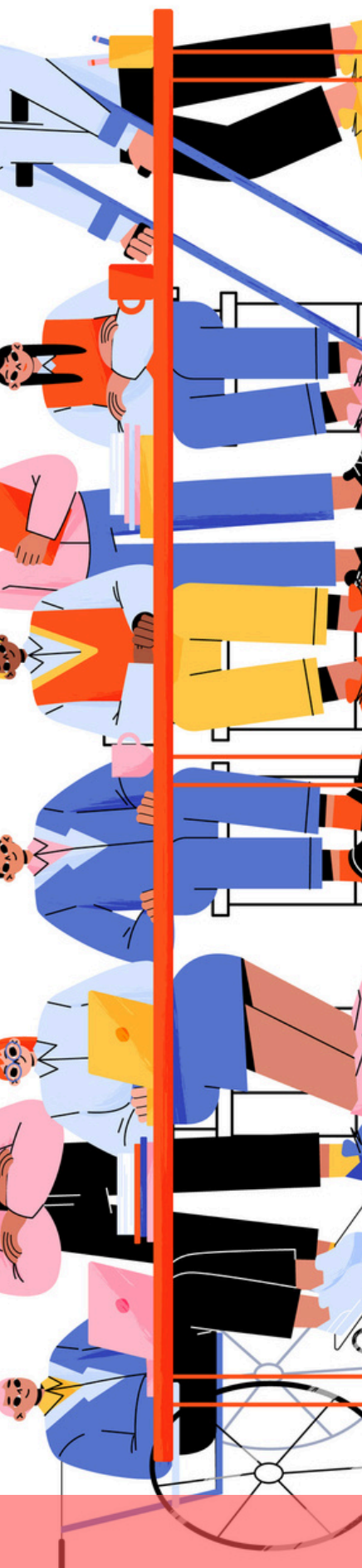
IL NOSTRO IMPEGNO PER LE PERSONE

BENESSERE DEI DIPENDENTI

CONTECO Check ha implementato diverse iniziative mirate a promuovere un ambiente lavorativo positivo e un sano equilibrio tra vita professionale e privata al fine di garantire il benessere psico-fisico del proprio personale.

È previsto il congedo parentale per i dipendenti, una misura che favorisce il supporto alla genitorialità e al bilanciamento tra impegni lavorativi e familiari. L'Azienda ha anche intrapreso azioni concrete per sostenere la genitorialità, offrendo percorsi di accompagnamento e di aggiornamento per coloro che rientrano dal congedo, e piani personalizzati per la gestione delle esigenze familiari.

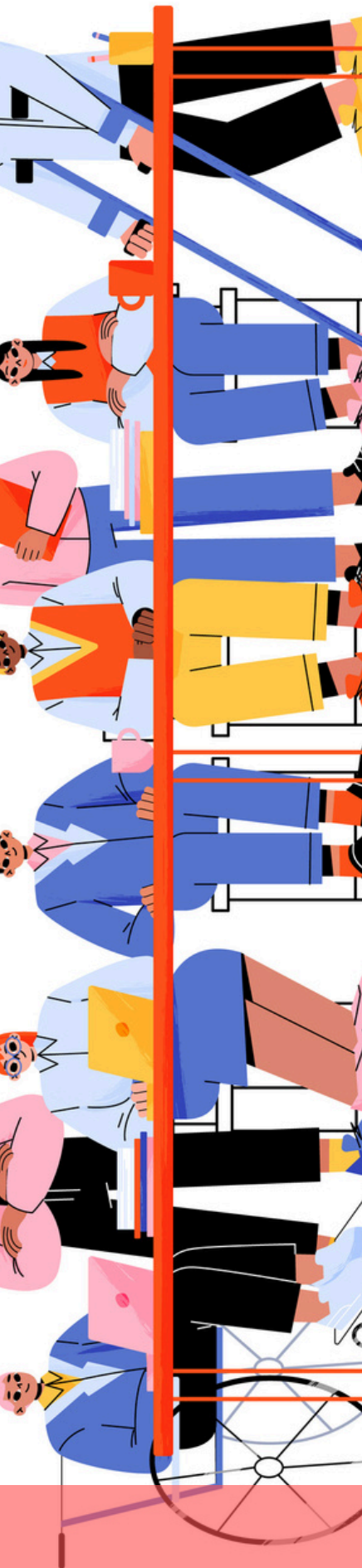
CONTECO Check adotta da anni misure di flessibilità oraria e una politica di lavoro da remoto permettendo ai dipendenti di gestire in modo autonomo le proprie responsabilità professionali in armonia con quelle personali. Inoltre, abbiamo l'obiettivo di andare incontro ai bisogni di tutto il nostro personale. Per questo motivo, l'Azienda ha iniziato anche a raccogliere feedback attraverso revisioni periodiche delle esigenze di flessibilità del suo personale.



IL NOSTRO IMPEGNO PER LE PERSONE

BENESSERE DEI DIPENDENTI

OBIETTIVO	AZIONI	STRUMENTI	CRONOPROGRAMMA		
			2023	2024	2025
Favorire la conciliazione dei tempi di vita personale e lavorativa	Bilanciamento nuove esigenze familiari con la vita professionale mediante flessibilità dell'orario	Colloqui dipendente / azienda e creazione di piani personalizzati in relazione alle esigenze personali	X	X	X
Valorizzazione della genitorialità e tutela della relazione tra persona e azienda prima, durante e dopo la maternità	Percorso di accompagnamento al congedo e di aggiornamento sull'evoluzione dell'Azienda nel periodo di congedo	Colloqui dipendente /azienda, iniziative a favore della maternità	X	X	X
Valorizzazione della genitorialità condivisa	Bilanciamento nuove esigenze familiari con la vita professionale mediante flessibilità dell'orario	Colloqui dipendente / azienda e creazione di piani personalizzati in relazione alle esigenze personali	X	X	X
Favorire la conciliazione dei tempi di lavoro e di vita privata	Continuare a rendere disponibili le misure di conciliazione vita-lavoro già adottate: smart-working, orario conciliazione flessibile, ecc..	Colloqui diretti		X	X
	Effettuare una revisione periodica delle esigenze di flessibilità del personale	Colloqui diretti		X	X
Garantire che le riunioni di lavoro siano tenute in orari compatibili con la conciliazione dei tempi di vita familiare e personale	Sensibilizzare il personale e in particolar modo i Responsabili a non programmare riunioni in pausa pranzo, se non strettamente necessario, e a tener conto di eventuale personale part-time	Invio mail o altre comunicazioni	X	X	X
Prevedere benefit e convenzioni per la vita personale	Capire le esigenze del personale	Convenzioni/benefit		X	X

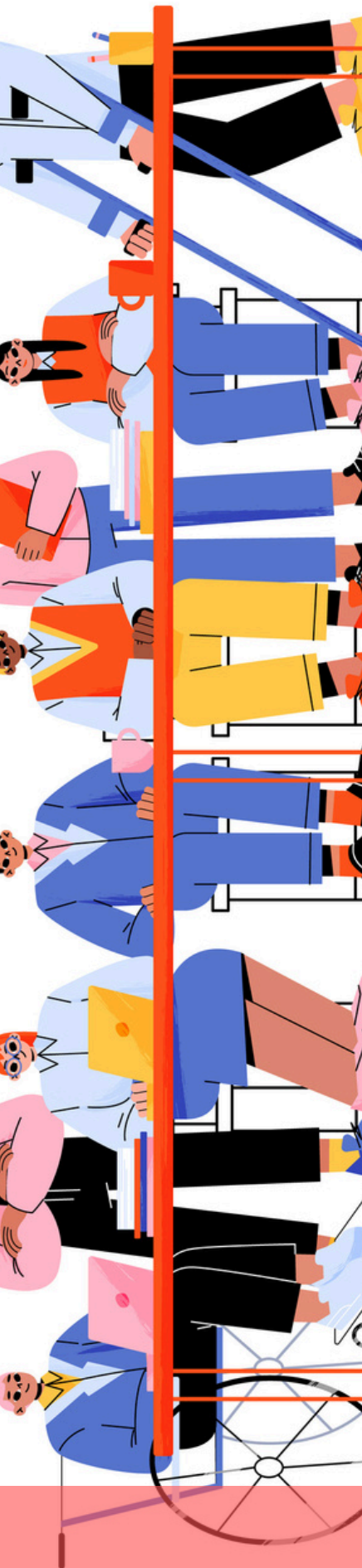


IL NOSTRO IMPEGNO PER LE PERSONE

BENESSERE DEI DIPENDENTI

Nel 2024, per distribuire equamente il carico di lavoro e prevenire episodi di burnout, CONTECO Check ha incrementato l'organico con 4 nuove risorse, con l'obiettivo di rafforzare ulteriormente le aree commerciali e tecniche entro il 2025. L'efficacia di queste misure è stata valutata attraverso questionari interni, che hanno confermato un alto livello di soddisfazione tra il personale per l'attuale gestione dell'equilibrio vita-lavoro. In aggiunta, CONTECO Check ha sensibilizzato i responsabili a evitare riunioni in orari che possano interferire con la vita familiare, implementando così un ambiente di lavoro più attento alle esigenze personali.

Come fatto fino a oggi, CONTECO Check continuerà a promuovere un contesto lavorativo che valorizza l'individuo e supporta il benessere di ogni persona, sia attraverso politiche di inclusione e parità di genere, sia attraverso azioni concrete che rispondono alle necessità quotidiane del proprio team.



IL NOSTRO IMPEGNO PER LE PERSONE

INCENTIVARE LO SVILUPPO DELLE PERSONE IN UN AMBIENTE INCLUSIVO

In CONTECO Check, lo sviluppo delle competenze e la valorizzazione delle risorse umane sono elementi centrali della strategia aziendale, volti a garantire una crescita personale e professionale continua all'interno di un ambiente inclusivo. L'organizzazione si impegna ad assicurare pari opportunità di formazione e carriera per tutto il personale, indipendentemente dal genere, dall'età o dall'area professionale di appartenenza.

Politiche di valutazione e sviluppo

Nel 2024, in linea con l'implementazione del Sistema di Gestione per la Parità di Genere UNI/PdR 125:2022 (v.s.), il 100% dei dipendenti è stato oggetto di una valutazione periodica delle performance e dello sviluppo professionale. Questo processo di valutazione coinvolge tanto il personale femminile quanto quello maschile e si estende a tutte le categorie professionali, con l'obiettivo di monitorare i progressi individuali, identificare aree di miglioramento e promuovere percorsi di crescita su misura per ciascun collaboratore.



LA NOSTRA GOVERNANCE

CONTECO Check adotta un modello di governance solido e strutturato, fondato sui principi di trasparenza, integrità e responsabilità, volto a garantire una gestione efficace delle attività aziendali. Al vertice dell'organizzazione si trova il Consiglio di Amministrazione (CdA), composto da un Presidente e tre Consiglieri, eletti dall'assemblea dei Soci. Il Presidente del CdA, che ricopre anche un ruolo manageriale all'interno dell'Azienda, assicura un coordinamento diretto tra la pianificazione strategica e le operazioni quotidiane, rafforzando così il controllo sulle attività aziendali.

A supporto del CdA, opera la Direzione Generale (DG), responsabile della supervisione quotidiana delle attività aziendali. In staff alla DG, è presente una struttura di supporto altamente qualificata che include le funzioni di Accreditamento 17020, Qualità, Ambiente e Sicurezza, Strategia e Affari Istituzionali, a dimostrazione dell'impegno di CONTECO Check per il rispetto delle normative, la sostenibilità e la qualità dei processi.

La struttura di governance è ulteriormente rafforzata dalle diverse Direzioni aziendali: Direzione Tecnica, Direzione Commerciale, Direzione di Programmazione, Direzione Amministrativa, Direzione Legale e Direzione del Personale. Ciascuna di queste Direzioni assume un ruolo fondamentale nel garantire che le operazioni aziendali siano gestite in modo conforme agli standard di qualità, sicurezza e sostenibilità stabiliti dall'Azienda.

Di supporto al CdA inoltre figurano tre comitati (Comitato Guida per la Parità di Genere, Comitato ESG e Consiglio Interno Imparzialità). In merito alle attività del Comitato per la Parità di Genere, si rinvia al capitolo "Il nostro impegno per le persone". Il Comitato ESG, istituito nel secondo semestre del 2023, riferisce semestralmente sull'andamento delle attività aziendali legate ai temi ambientali, sociali ed economici. Il Comitato di Imparzialità redige un'analisi annuale dei rischi, identificando e mitigando situazioni potenzialmente critiche per poter prevenire i conflitti di interesse e garantire il requisito di terzietà e imparzialità proprio della UNI CEI EN ISO/IEC 17020.



LA NOSTRA GOVERNANCE

SELEZIONE DEI VERTICI AZIENDALI

I membri del CdA sono nominati dai Soci. I membri eletti si impegnano a operare con spirito di servizio, mantenendo un comportamento autonomo, leale e responsabile, evitando l'uso personale delle informazioni aziendali a cui hanno accesso e garantendo il rispetto della dignità di tutti i dipendenti.

Anche i Rappresentanti esterni, che agiscono per conto dell'Azienda presso enti pubblici o privati, sono selezionati in base a criteri di competenza e integrità. Essi operano secondo le linee guida dell'Azienda e sono tenuti a fornire informazioni corrette e complete nello svolgimento dei loro mandati, rimettendo il mandato in caso di conflitti di interesse.

Il sistema di controllo interno di CONTECO Check è progettato per garantire la conformità alle leggi e ai regolamenti applicabili, salvaguardare le risorse aziendali e assicurare la veridicità dei dati economico-finanziari. La dirigenza si impegna non solo a partecipare attivamente al sistema di controllo, ma anche a promuovere la sua diffusione a tutti i livelli organizzativi, affinché ogni dipendente sia consapevole dell'importanza di un sistema di controllo efficace.

LA NOSTRA GOVERNANCE

LA NOSTRA CONDOTTA AZIENDALE

La condotta aziendale di CONTECO Check si fonda su valori di integrità, responsabilità e trasparenza, i quali rappresentano i principi cardine che guidano tutte le operazioni aziendali. Questi valori sono formalizzati all'interno del Codice Etico, che stabilisce norme di comportamento a cui tutti i dipendenti e collaboratori devono attenersi, garantendo che le decisioni aziendali siano prese nel rispetto dei diritti umani, della legalità e dei principi di equità e sostenibilità.

Il Codice Etico, che viene approvato dal Consiglio di Amministrazione, rappresenta quindi uno strumento essenziale per promuovere una cultura aziendale etica e responsabile. La definizione di tale documento salvaguarda non solo la reputazione dell'Azienda, ma anche il benessere di tutti gli stakeholder con cui CONTECO Check si relaziona, siano essi interni o esterni. Il Codice Etico è strutturato per garantire che l'Azienda agisca sempre in conformità con le leggi e i regolamenti vigenti, nonché con gli standard internazionali in materia di diritti del lavoro, tutela ambientale e governance. Nonostante non sia stata fatta ancora né comunicazione né formazione interna in materia di politiche e procedure di anticorruzione, il Codice Etico è facilmente consultabile in formato digitale e scaricabile dal sito aziendale. Inoltre, CONTECO Check si impegna a prevedere nel 2024/2025 percorsi di formazione dedicati al tema.

A sostegno della corretta implementazione del nostro Codice Etico, nel corso del 2024 non si sono verificati episodi di corruzione accertati e non sono state completate azioni legali riguardanti comportamenti anticoncorrenziali o violazioni di leggi antitrust. Inoltre, non sono stati riscontrati episodi di non conformità a regolamenti o codici volontari riguardanti le comunicazioni di marketing.

LA NOSTRA GOVERNANCE

I PRINCIPI ETICI DI CONTECO CHECK

LCONTECO Check si basa su una serie di principi etici fondamentali che guidano tutte le sue attività e relazioni, sia interne sia esterne. Ogni azione aziendale è condotta nel pieno rispetto delle leggi nazionali, europee e delle normative di settore, impegnando tutti i dipendenti e collaboratori alla conformità legale. L'integrità e la trasparenza sono principi cardine nelle operazioni aziendali, con ogni attività svolta in modo tracciabile, prevenendo conflitti di interesse e pratiche fraudolente. Il principio di lealtà ispira ogni interazione, promuovendo rispetto reciproco, correttezza e affidabilità nei rapporti con clienti, fornitori e tutti gli stakeholder. CONTECO Check tutela, inoltre, i diritti fondamentali di ciascun individuo, garantendo un ambiente inclusivo e privo di discriminazioni, promuovendo la diversità come valore e favorendone l'inclusione. Adottiamo un approccio sostenibile per ridurre l'impatto ambientale delle sue attività e sensibilizzare i propri stakeholder sulla responsabilità ambientale. Mantenendo e seguendo questa linea etica aziendale, CONTECO Check si impegna a definire e dichiarare i valori che devono guidare le strategie di business e l'operato di ogni lavoratore.

Inoltre, al fine di ridurre i rischi di danno reputazionale, CONTECO Check ha avviato attività di informazione e sensibilizzazione interne. Parallelamente, si sta dotando di un Modello 231 per rafforzare ulteriormente il sistema di gestione dei rischi legati alla conformità normativa e alla reputazione aziendale.

In virtù dell'accreditamento in accordo alla norma UNI CEI EN ISO/IEC 17020, l'ente nazionale Accredia effettua annualmente audit di verifica per garantire che CONTECO Check mantenga i requisiti fondamentali per l'accreditamento, tra cui l'indipendenza, la terzietà e la trasparenza. Questi audit costituiscono una misura di controllo cruciale per assicurare che l'Azienda operi secondo specifici standard internazionali

LA NOSTRA GOVERNANCE

RAPPORTO CON I PRINCIPALI STAKEHOLDER

CONTECO Check fonda i suoi rapporti con gli stakeholder su correttezza, collaborazione, lealtà e rispetto reciproco, applicando questi valori a tutti i livelli dell'organizzazione, sia internamente sia con collaboratori esterni. Nelle relazioni con la Pubblica Amministrazione e i committenti, CONTECO Check adotta una politica di tolleranza zero verso la corruzione, vietando qualsiasi pratica che possa influenzare decisioni a proprio favore, mantenendo trasparenza nelle procedure e astenendosi dall'uso di mezzi ingannevoli. La selezione di fornitori e collaboratori si basa su trasparenza e affidabilità, assicurando il rispetto di standard etici e di qualità.

La nostra Azienda tutela la riservatezza dei dati, conformandosi alle normative GDPR (Regolamento Generale sulla Protezione dei Dati) e Accredia, e garantisce sicurezza, correttezza e pari opportunità nei confronti di dipendenti e collaboratori, condannando ogni forma di discriminazione. Incoraggiamo lo sviluppo delle competenze e promuoviamo un ambiente di lavoro sicuro, applicando i contratti collettivi e rispettando le normative di sicurezza sul lavoro. Nelle relazioni con i concorrenti, CONTECO Check promuove una concorrenza leale e rispetta le normative antitrust. Nei rapporti con le forze politiche, si impegna alla massima trasparenza, evitando comportamenti che possano essere interpretati come tentativi di favoritismo o influenza indebita.





LA NOSTRA GOVERNANCE

LA QUALITÀ DEI NOSTRI SERVIZI

CONTECO Check si impegna a garantire l'eccellenza nella qualità dei propri servizi attraverso l'adesione a standard internazionali come la UNI CEI EN ISO/IEC 17020 e la ISO 9001. Queste certificazioni stabiliscono una serie di requisiti e criteri che l'Azienda rispetta rigorosamente per assicurare la conformità, la trasparenza e la soddisfazione del cliente, nonché la qualità complessiva delle operazioni.

Accreditamento UNI CEI EN ISO/IEC 17020

Per CONTECO Check, l'accreditamento in accordo alla UNI CEI EN ISO/IEC 17020 significa garantire indipendenza, imparzialità e competenza tecnica nei servizi di ispezione. L'Azienda opera in totale autonomia decisionale, senza influenze esterne, per assicurare che le ispezioni siano eque e trasparenti, con processi supervisionati per evitare conflitti di interesse. Il personale tecnico è qualificato e partecipa a una formazione continua per mantenere un alto livello di competenza specifica. Inoltre, CONTECO Check segue una gestione sistematica delle ispezioni, documentando accuratamente i processi e salvaguardando le informazioni riservate per garantire trasparenza e affidabilità. Gli audit annuali di Accredia assicurano che la nostra Azienda rispetti i massimi standard qualitativi, supportati da investimenti costanti in formazione su qualità, conformità normativa e best practice.

Certificazione ISO 9001

Seguendo i criteri stabiliti per l'ottenimento della certificazione ISO 9001, CONTECO Check implementa un sistema di gestione della qualità focalizzato sul miglioramento continuo e sulla soddisfazione del cliente. Questo standard comporta un orientamento al cliente, rispondendo in modo rapido ed efficace alle sue esigenze. La leadership aziendale stabilisce obiettivi di qualità e promuove una cultura che valorizza la qualità e il miglioramento continuo, coinvolgendo tutto il personale. L'approccio basato sulla valutazione del rischio permette di identificare e mitigare criticità, prevenendo non conformità. Le decisioni di miglioramento sono supportate da analisi dei dati, mentre il coinvolgimento del personale garantisce la partecipazione attiva nei processi. Inoltre, revisioni periodiche dei processi aziendali consentono di identificare aree di miglioramento e implementare azioni correttive.



LA NOSTRA GOVERNANCE

CONFORMITÀ NORMATIVA E PROTEZIONE DEI DATI PERSONALI

CONTECO Check, nel rispetto delle normative nazionali e internazionali, basa le proprie attività su un sistema rigoroso di conformità che riguarda tutte le fasi operative e gestionali. La conformità normativa è il pilastro fondamentale dell'attività di verifica, che comprende l'adesione a leggi, regolamenti e norme tecniche applicabili, garantendo così la trasparenza e l'integrità delle operazioni aziendali. Oltre agli audit di terza parte condotti da Accredia, ogni anno implementiamo internamente controlli e verifiche periodiche, monitorando costantemente che le operazioni siano conformi alle leggi e alle normative in vigore, prevenendo ogni possibile non conformità. Nel corso del 2024, non sono state formalizzate non conformità né in fase di audit interni né in quelli di parte terza.



LA NOSTRA GOVERNANCE

CONFORMITÀ NORMATIVA E PROTEZIONE DEI DATI PERSONALI

Divieto di comportamenti corruttivi e ingannevoli

Uno dei principi cardine di CONTECO Check è l'intolleranza verso qualsiasi forma di corruzione, sia essa attiva o passiva, in ambito pubblico e privato. In nessuna circostanza i dipendenti o i collaboratori possono offrire, accettare o promettere denaro o altri benefici al fine di ottenere vantaggi indebiti o alterare la regolare esecuzione delle proprie funzioni. Questo principio, che viene ben chiarito nel Codice Etico, si applica in particolare ai rapporti con Pubbliche Amministrazioni e con committenti privati che gestiscono servizi pubblici. Le stesse regole si estendono ai rapporti con i fornitori e gli stakeholder, assicurando comportamenti improntati a integrità e correttezza.

Inoltre, CONTECO Check proibisce qualsiasi comportamento ingannevole o fraudolento volto a ottenere vantaggi illegittimi, in particolare durante le fasi di affidamento dei contratti o nella gestione degli stessi. Ogni procedura deve essere condotta in totale trasparenza. Le procedure di affidamento devono essere svolte nel rispetto delle normative vigenti, e in caso di rilevamento di condizioni non conformi, l'Azienda si riserva il diritto di richiedere alla Stazione Appaltante la rettifica delle disposizioni.

Protezione dei dati personali

La protezione dei dati personali rappresenta un aspetto cruciale per CONTECO Check, sia per garantire la conformità alle normative vigenti, come il GDPR, sia per salvaguardare le informazioni sensibili di clienti, dipendenti e fornitori. La tutela delle informazioni e dei dati riservati è una priorità che viene perseguita attraverso una serie di misure tecniche e organizzative volte a prevenire accessi non autorizzati, perdite, o compromissioni di dati.

LA NOSTRA GOVERNANCE

CONFORMITÀ NORMATIVA E PROTEZIONE DEI DATI PERSONALI

Sistema di gestione e archiviazione dei dati

Il sistema informativo di CONTECO Check è basato su una rete aziendale interna che collega le diverse sedi operative tramite un canale di comunicazione criptato ad alta sicurezza. Questo canale consente l'accesso ai server aziendali con criteri di autenticazione e controllo molto stringenti. Per gli utenti interni, l'accesso ai dati avviene attraverso l'utilizzo di username e password regolati da criteri definiti in Active Directory (sistema centrale che gestisce le identità e gli accessi) e dal firewall aziendale, che filtra l'accesso secondo regole prestabilite.

Nel caso di accesso remoto, ossia quando un dipendente accede da un dispositivo non collegato direttamente alla rete aziendale, il collegamento avviene tramite una connessione VPN (Virtual Private Network), che crea un tunnel criptato sicuro tra l'utente remoto e i server aziendali. Le credenziali di autenticazione utilizzate sono costituite da username, password e da un certificato di autenticazione installato sui dispositivi autorizzati.

Nel corso del 2024, non si sono verificati incidenti relativi a fughe, furti o perdite di dati e non sono state registrate denunce comprovate in merito a violazioni della privacy. Questo risultato è il frutto dell'efficacia delle misure di protezione che adottiamo, sia in termini di sicurezza informatica che di procedure organizzative, per prevenire compromissioni o violazioni della privacy dei clienti e dei dipendenti. Oltretutto, la nostra Azienda investe costantemente nella formazione del personale, che viene istruito sulle procedure corrette di gestione delle informazioni, sensibilizzando gli addetti e i collaboratori sui rischi legati alla protezione dei dati personali e all'utilizzo sicuro dei sistemi informatici aziendali.

NOTA

METODOLOGICA

Questo Report ESG rappresenta lo strumento attraverso cui CONTECO Check comunica su base volontaria a tutti gli stakeholder le proprie pratiche di gestione, politiche, prestazioni e impegni futuri riguardanti aspetti non finanziari. Il rapporto offre una panoramica sugli impatti principali in ambito ambientale, sociale e di governance generati, attraverso la rendicontazione di informazioni e indicatori sia qualitativi sia quantitativi. Questi aspetti contribuiscono a creare valore aggiunto per il personale e per le comunità in cui CONTECO Check opera.

Per offrire una rappresentazione tempestiva e quantitativa delle prestazioni, il documento è stato redatto con riferimento ai "GRI Sustainability Reporting Standards" stabiliti dalla Global Reporting Initiative (GRI). L'attuale Report ESG utilizza le versioni più recenti degli standard GRI, incluse le più integrazioni del 2018, nonché GRI 1, GRI 2 e GRI 3 pubblicati nel 2021.

La redazione e l'organizzazione del presente Report ESG per il periodo dal 1° gennaio 2023 al 31 dicembre 2023 sono state coordinate e realizzate coinvolgendo l'intera struttura organizzativa inclusa nel perimetro di rendicontazione. Le informazioni contenute in questo documento sono state selezionate sulla base di un'analisi del contesto esterno e interno di CONTECO Check. L'analisi di materialità è stata condotta con il coinvolgimento diretto degli stakeholder interni (amministratori, manager, dipendenti, collaboratori interni ed esterni e clienti). Le tematiche risultate come più significative sono state raggruppate in temi materiali da rendicontare, secondo la procedura stabilita dal GRI 3 Material Topics 2021. Per maggiori dettagli, si rimanda al capitolo "Il nostro approccio alla sostenibilità – Il processo dell'analisi di materialità". Il presente documento è stato redatto con il supporto metodologico di Up2You S.r.l. Società Benefit.

La versione attuale del Report ESG è stata sottoposta all'approvazione del Consiglio di Amministrazione prima della pubblicazione. Il perimetro di rendicontazione include le sedi aziendali situate in:

Via Sansovino, 4 - 20133 Milano

Via Casilina, 3 - 00182 Roma

Via Archia, 53 - 96100 Siracusa

INDICE DEI CONTENUTI GRI

Rendicontazione su aspetti generali

- 2-1 Dettagli dell'organizzazione
- 2-2 Entità incluse nella rendicontazione di sostenibilità dell'organizzazione
- 2-3 Periodo di rendicontazione, frequenza e punto di contatto
- 2-6 Attività, catena del valore e altre relazioni commerciali
- 2-7 Dipendenti
- 2-8 Lavoratori non dipendenti
- 2-9 Struttura e composizione della governance
- 2-10 Nomina e selezione del più alto organo di governance
- 2-11 Presidente del più alto organo di governo
- 2-12 Ruolo del massimo organo di governo nella supervisione della gestione degli impatti
- 2-13 Delega di responsabilità per la gestione degli impatti
- 2-14 Ruolo del più alto organo di governo nel reporting di sostenibilità
- 2-15 Conflitti di interesse
- 2-16 Comunicazione delle criticità
- 2-27 Conformità a leggi e regolamenti
- 2-28 Associazioni di appartenenza
- 2-29 Approccio al coinvolgimento degli stakeholder
- 3-1 Processo di selezione dei temi materiali
- 3-2 Elenco dei temi materiali

Riduzione dell'impatto sul cambiamento climatico

- 3-3 Gestione del tema materiale
- 305-1 Emissioni dirette di gas serra (Scope 1)
- 305-2 Emissioni indirette di energia (Scope 2) di gas serra

Gestione dei rifiuti

- 3-3 Gestione del tema materiale
- 306-2 Gestione degli impatti significativi connessi ai rifiuti
- 306-3 Rifiuti prodotti

Formazione e sviluppo del capitale umano

- 3-3 Gestione del tema materiale
- 404-1 Ore medie di formazione annua per dipendente
- 404-2 Programmi di aggiornamento delle competenze dei dipendenti
- 404-3 Percentuale di dipendenti che ricevono una valutazione periodica delle performance e dello sviluppo professionale

INDICE DEI CONTENUTI GRI

Benessere sul lavoro

3-3 Gestione del tema materiale

401-1 Nuove assunzioni e turnover

401-2 Benefit previsti per i dipendenti a tempo pieno, ma non per i dipendenti part-time o con contratto a tempo determinato

403-6 Promozione della salute dei lavoratori

Parità di genere

3-3 Gestione del tema materiale

405-1 Diversità negli organi di governo e tra i dipendenti

Etica aziendale

3-3 Gestione del tema materiale

205-1 Operazioni valutate per i rischi legati alla corruzione

205-2 Comunicazione e formazione in materia di politiche e procedure anticorruzione

205-3 Episodi di corruzione accertati e azioni intraprese

206-1 Azioni legali per comportamento anticoncorrenziale, antitrust e pratiche monopolistiche

417-3 Casi di non conformità riguardanti comunicazioni di marketing

Qualità del servizio

3-3 Gestione del tema materiale

Conformità normativa

3-3 Gestione del tema materiale

Protezione dei dati

3-3 Gestione del tema materiale

418-1 Denunce comprovate riguardanti le violazioni della privacy dei clienti e perdita di dati dei clienti

Gestione dei rischi

3-3 Gestione del tema materiale